

توثيق فيضانات السودان 2024



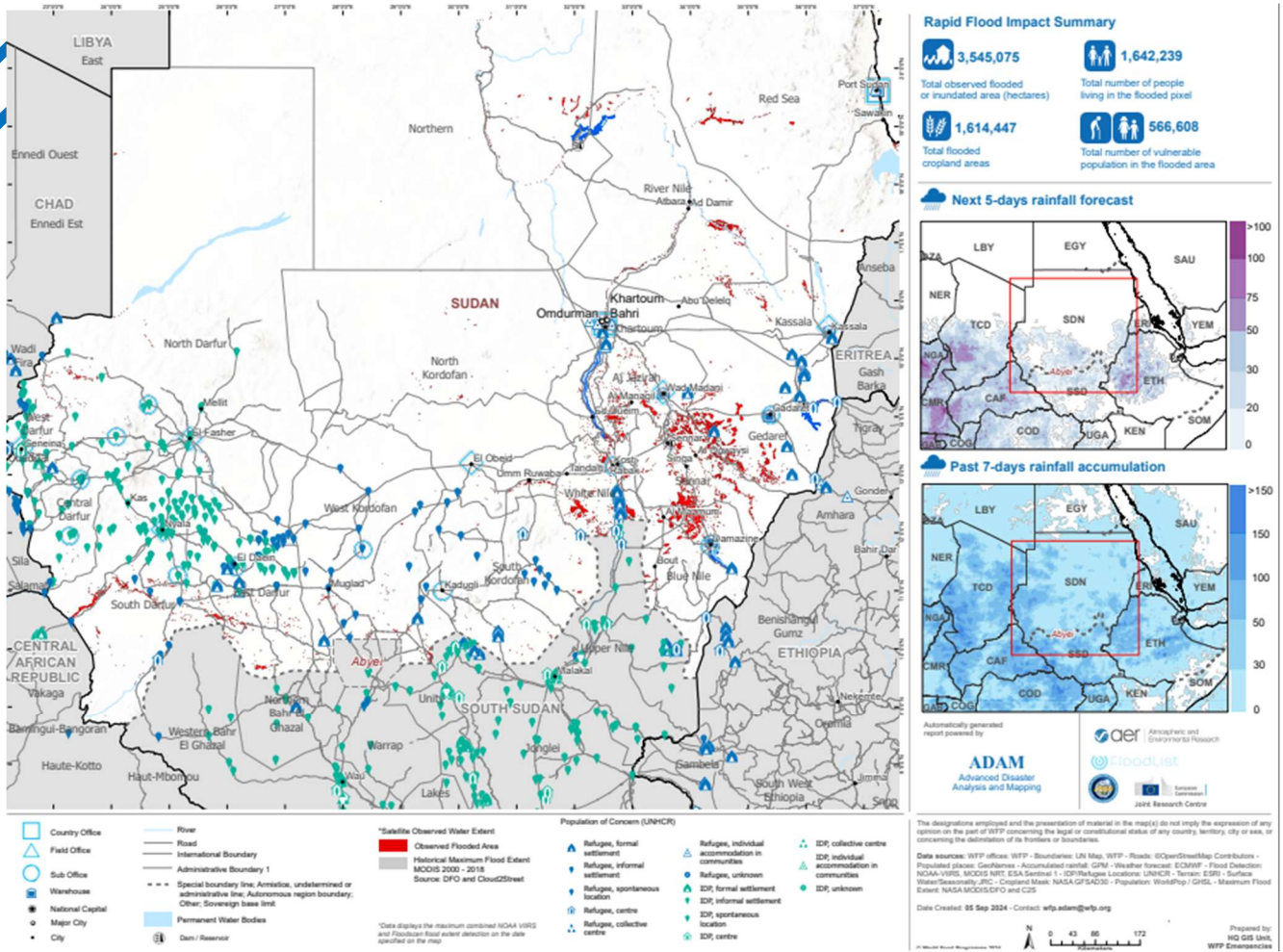
10/4/2024

مقدمة

شهد السودان في عام 2024 فيضانات مدمرة تسببت في خسائر بشرية ومادية كبيرة، نتيجة الأمطار الغزيرة والسيول التي اجتاحت البلاد بين مايو وأغسطس. كانت إحدى أبرز الحوادث انهيار سد أربعات في أغسطس 2024 قرب مدينة بورتسودان، مما أدى إلى تدمير أكثر من 20 قرية بالكامل وتضرر العديد من القرى الأخرى جزئياً. ونتج عن هذه الكارثة وفاة أكثر من 30 شخصاً، فيما بلغ عدد المنازل المتضررة عشرات الآلاف، حيث تم تدمير أكثر من 12,000 منزل بشكل كلي.

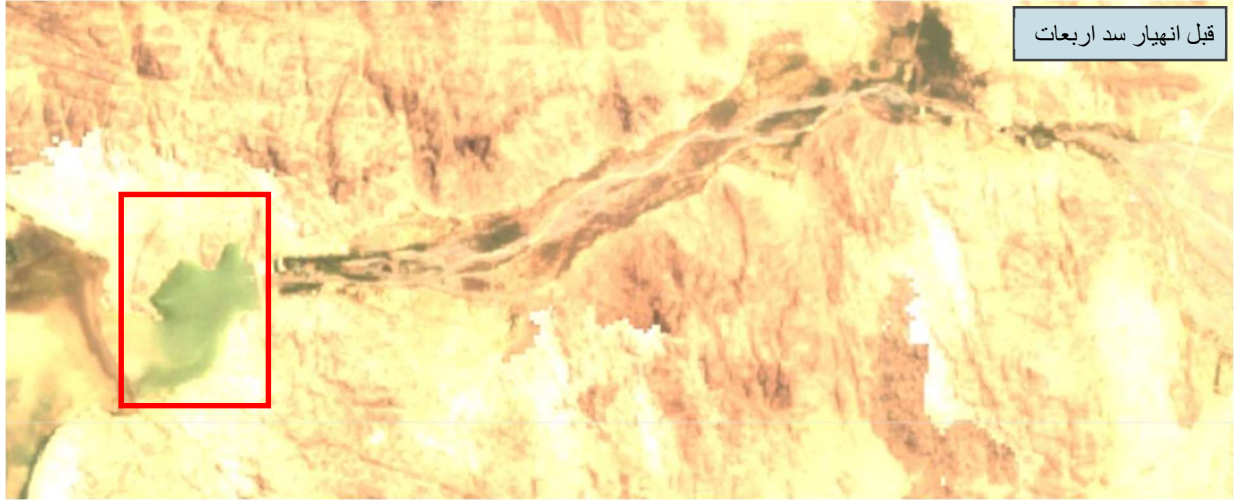
الأوضاع الإنسانية تفاقمت نتيجة انتشار الأمراض مثل الكوليرا بعد تلوث مصادر المياه بسبب الفيضانات. كما ساهمت الصراعات الداخلية في البلاد في صعوبة وصول المساعدات الإنسانية، مما زاد من معاناة السكان المتضررين. تعد هذه الفيضانات واحدة من أكبر الكوارث التي شهدها السودان، إذ أثرت على 10 ولايات وأدت إلى نزوح آلاف السكان.

يشمل هذا التقرير يوضح بعض المناطق وتأثرها بهذه الكارثة .

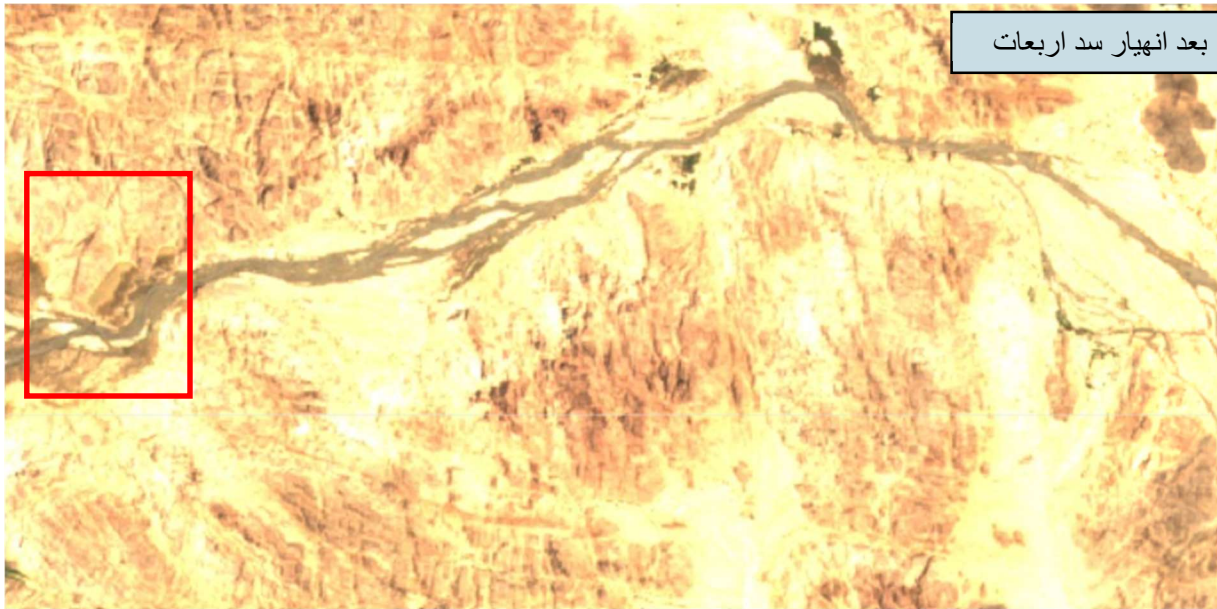


الخريطة توضح ملخص للمناطق المتضررة خلال هذه الفترة

ولاية البحر الأحمر, انهيار سد اربعات

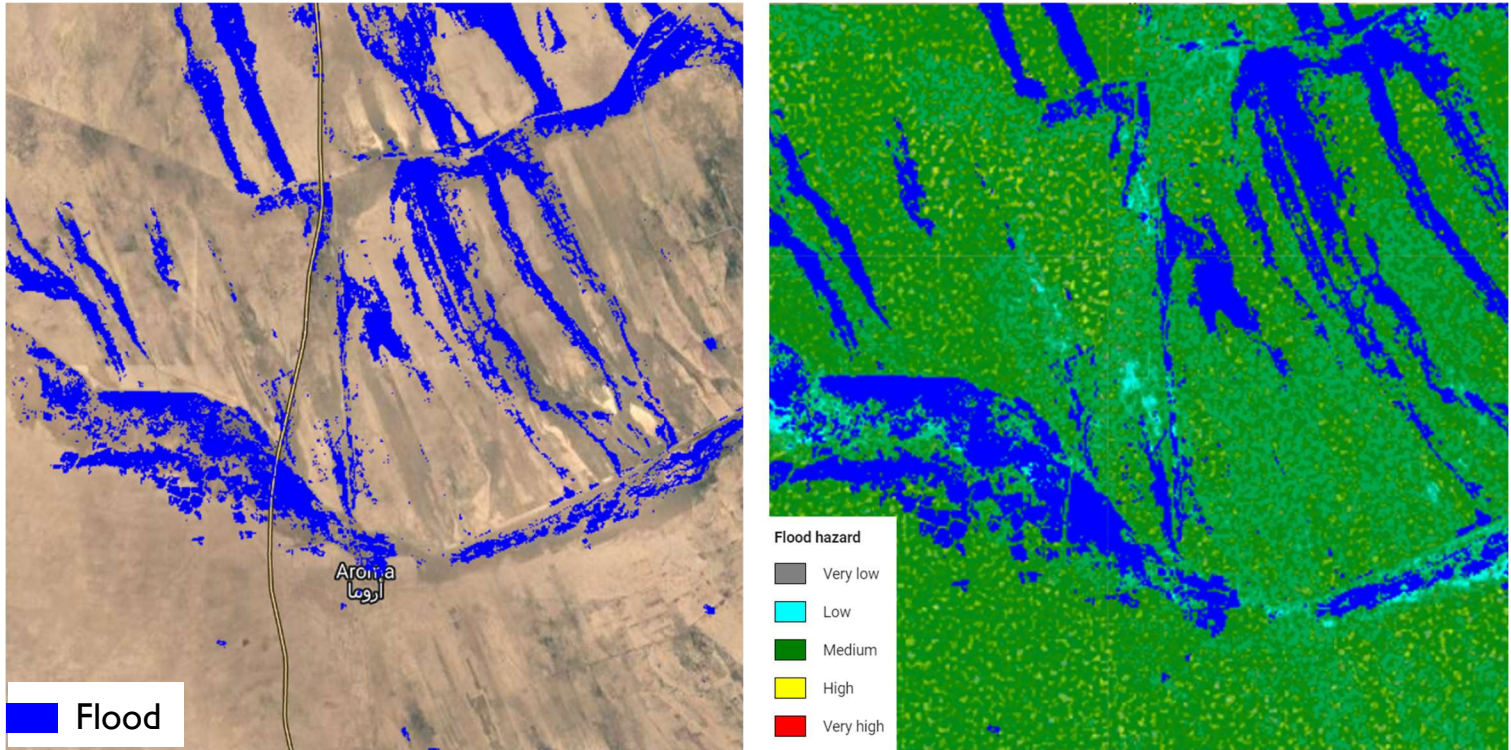


صورة القمر الصناعي توضح سد اربعات قبل الانهيار حيث توضح مناطق تجمع المياه في وجود السد



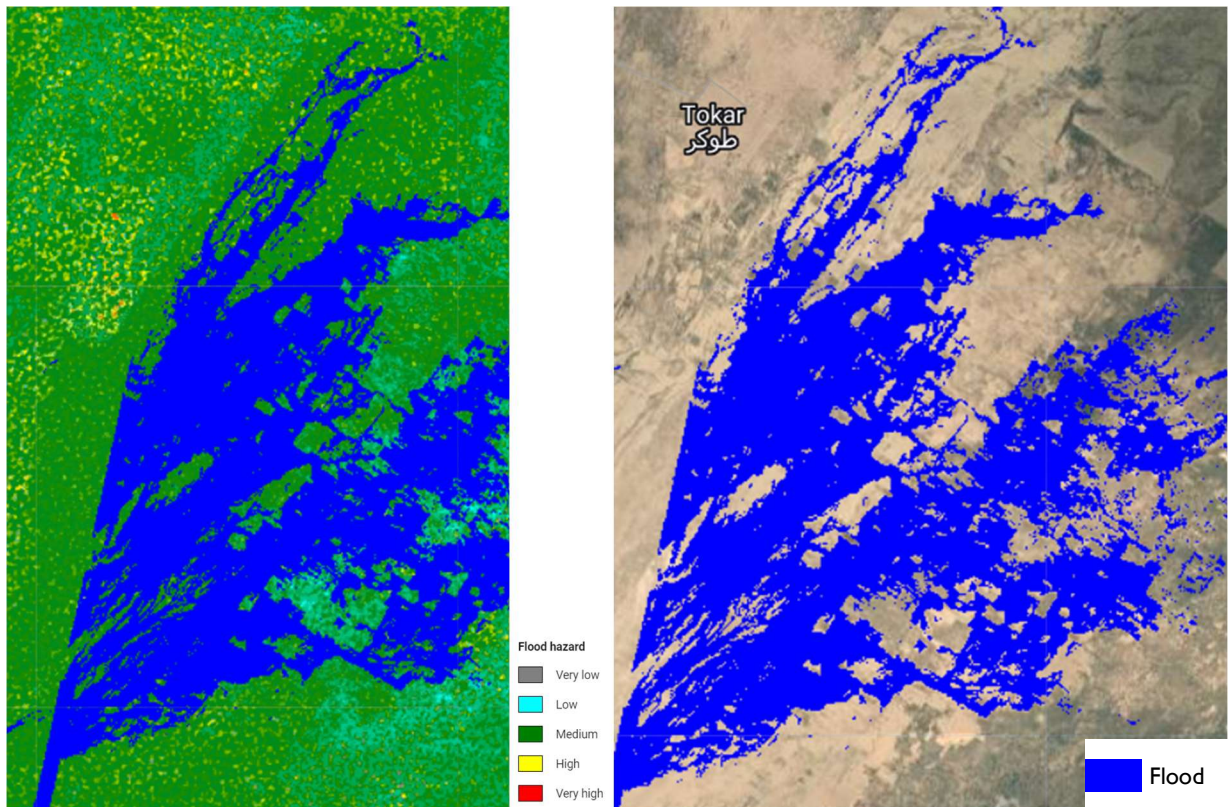
بعد انهيار السد, الصورة توضح جريان المياه بعد انهيار السد و تلاشى المياه المجمع خلف السد, وتوسع المناطق المغمورة بالمياه

منطقة أروما



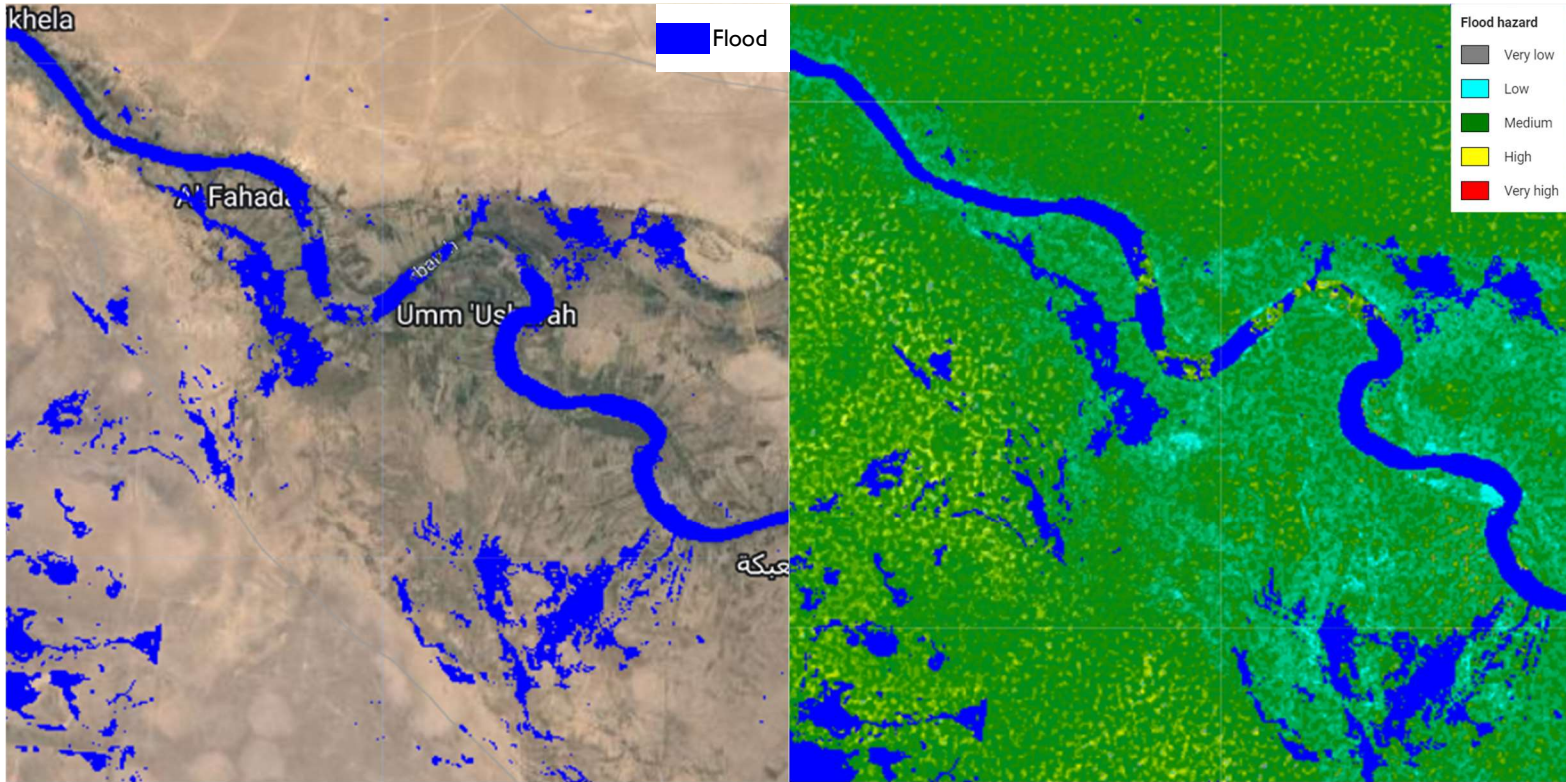
في منطقة أروما, انتشار واسع لمياه الامطار حول المنطقة مع وجود مخاطر فيضانات متوسطة حيث تضررت بعض المناطق السكنية والزراعية من الفيضان

منطقة طوكر



منطقة طوكر تأثرت كثيرا بمياه الامطار وغمرت مناطق واسعة. كما كانت مخاطر الفيضان بين متوسطة وعالية كما هو موضح في الخريطة

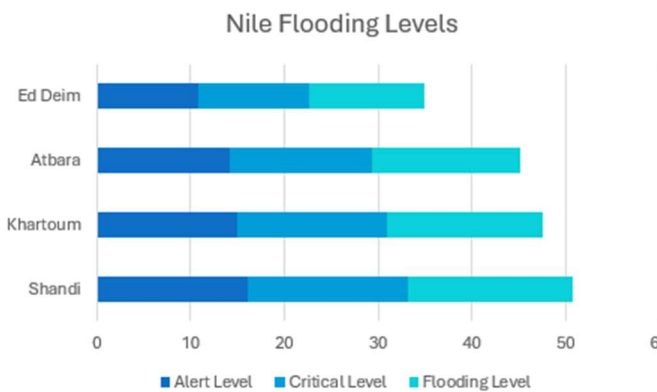
بعض قرى نهر النيل



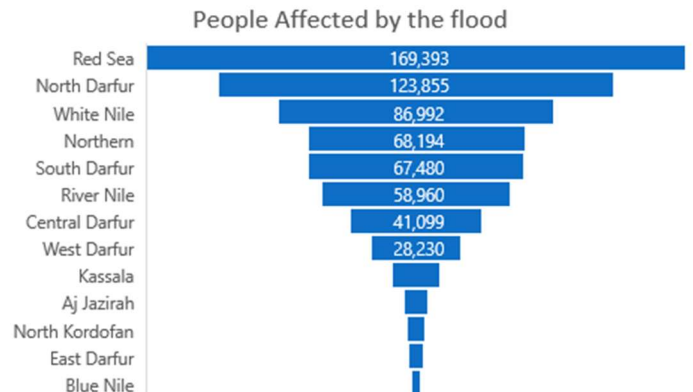
كما هو موضح، تأثر مناطق واسعة من المياه مع وجود بعض مخاطر عالية للفيضان في حدوث كوارث إنسانية . حيث تضررت مناطق زراعية ومناطق سكنية في المنطقة

ملخص

أثر الفيضان في اكثر من نصف مليون شخص، وتم رصد في محطات رصد أرضيه كما هو موضح في الشكل 2



الشكل 2



الشكل 1