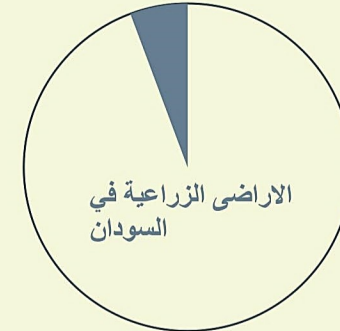


مناطق الإنتاج الزراعي في الجزيرة بعد الاضطرابات السياسية والحرب



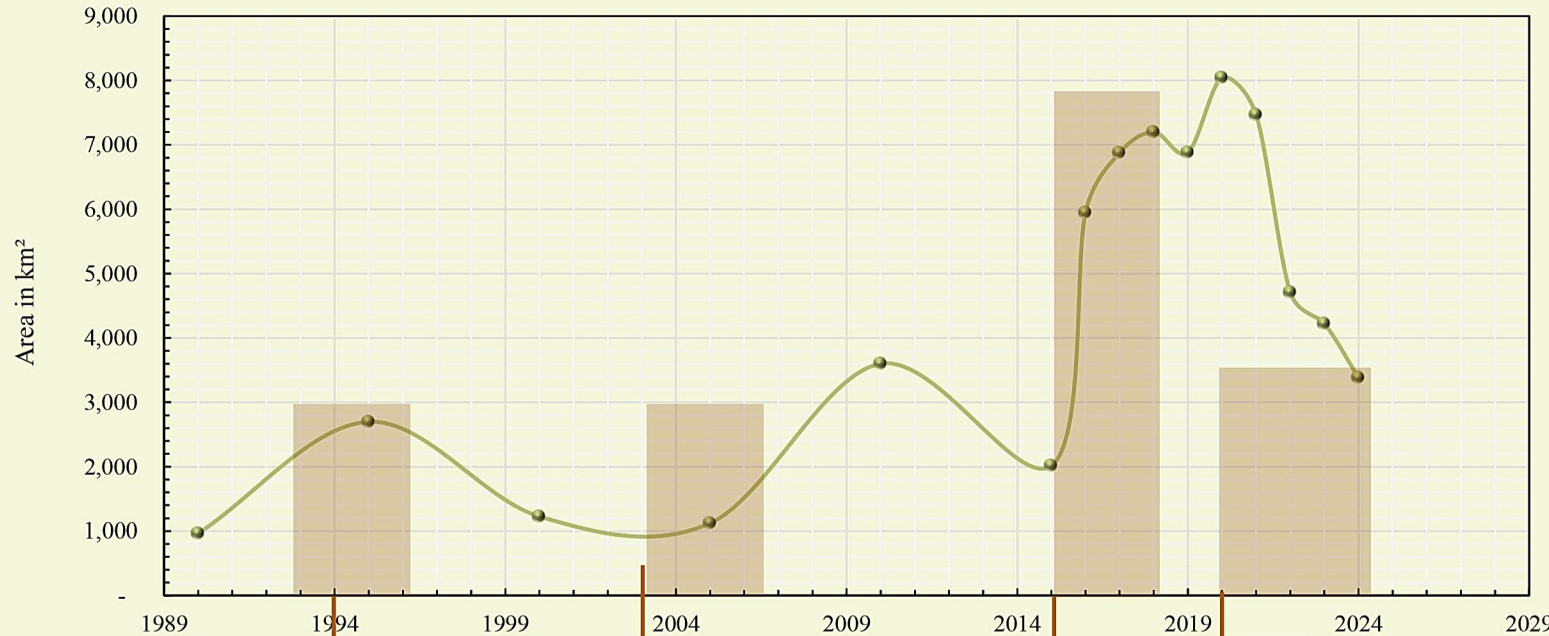
ولاية الجزيرة تعتبر من أكثر الولايات الزراعية في السودان, تغطي ولاية الجزيرة مساحة زراعية تقدر بحوالي 2.2 مليون فدان من أصل حوالي 80 مليون وبالتالي، فإن ولاية الجزيرة تمثل ما يقارب 2.75% من إجمالي الأراضي الزراعية في السودان.

2.2 مليون فدان



80 مليون فدان

مناطق الإنتاج الزراعي في الجزيرة خلال الفترات الزمنية بال km²



1993 - 1996



الأحداث السياسية والمناخية: في أوائل التسعينيات، شهد السودان فترة من الاستقرار النسبي بعد نهاية الحرب الأهلية الأولى (1972-1955) التأثير المناخي: هذه الفترة كانت مستقرة من حيث المناخ ولم تشهد فترات جفاف شديدة.

2003 - 2006



الأحداث السياسية: هذه الفترة شهدت بداية مفاوضات السلام بين الحكومة السودانية والحركة الشعبية لتحرير السودان، مما أدى إلى اتفاقية السلام الشامل في 2005. قد يكون هذا الاستقرار السياسي النسبي أدى إلى تحسين الأوضاع الزراعية في بعض المناطق.

2015 - 2018

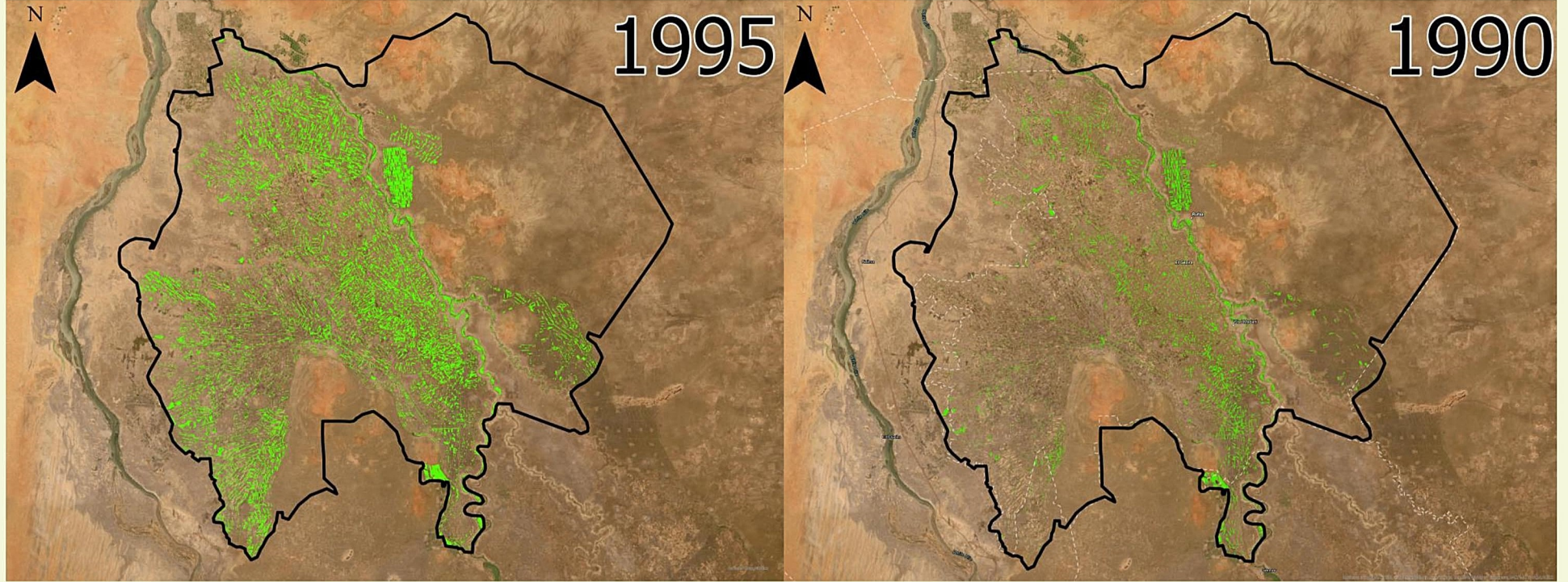


هذه القمة قد تكون مرتبطة ببرامج زراعية وسياسات حكومية جديدة لتحفيز الإنتاج الزراعي، إضافة إلى تحسن نسبي في الظروف المناخية بعد فترة جفاف في السنوات السابقة. هناك إمكانية لحدوث تحسن في نمط هطول الأمطار خلال هذه الفترة، مما ساهم في زيادة المساحات المزروعة.

2020 - 2024



شهدت هذه الفترة عدة تحديات كبيرة منها فترة انتقالية غير مستقرة وانقلابات مع وجود عوامل مناخية مثل الفيضانات وضررها الكبير على المحاصيل وإخيرا الحرب في السودان في عام 2023

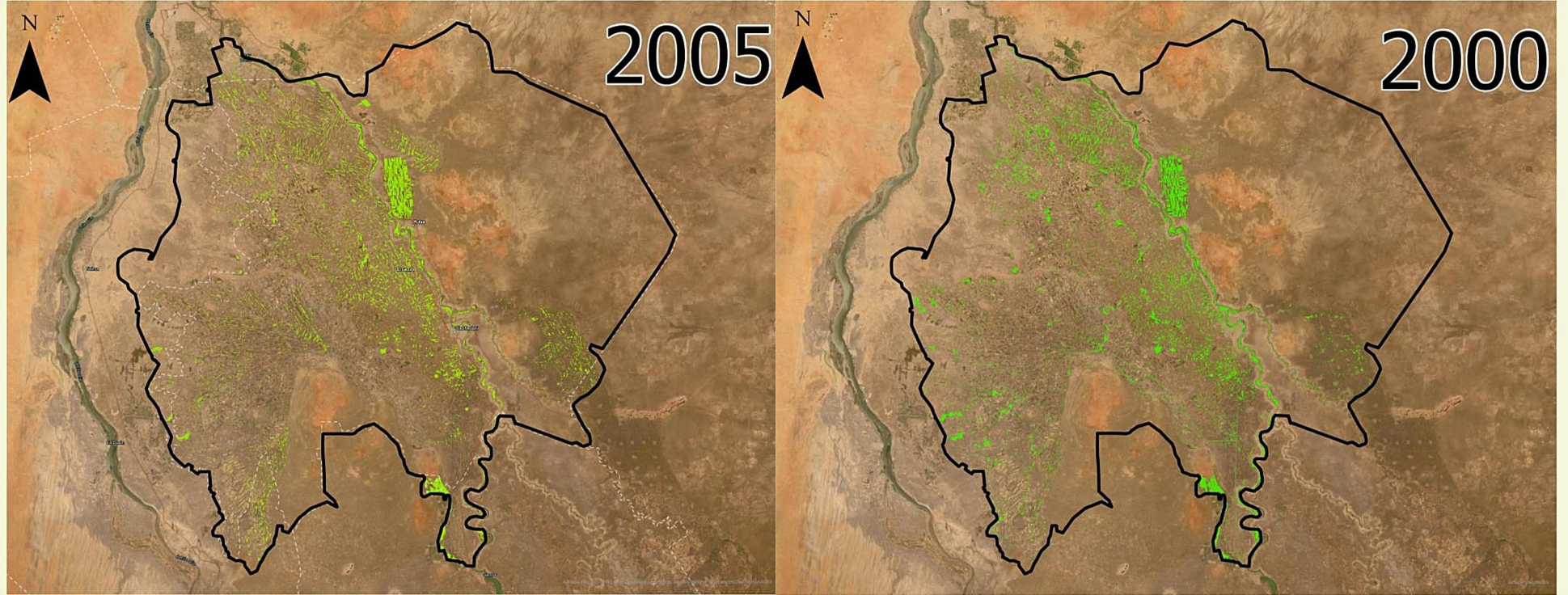


مناطق الإنتاج الزراعي في الجزيرة خلال الفترات الزمنية بال km^2

التأثير المناخي: هذه الفترة كانت مستقرة من حيث المناخ ولم تشهد فترات جفاف شديدة.
والازدياد السكاني ساهم في زيادة عدد المناطق المزروعة



المناطق
المزروعة

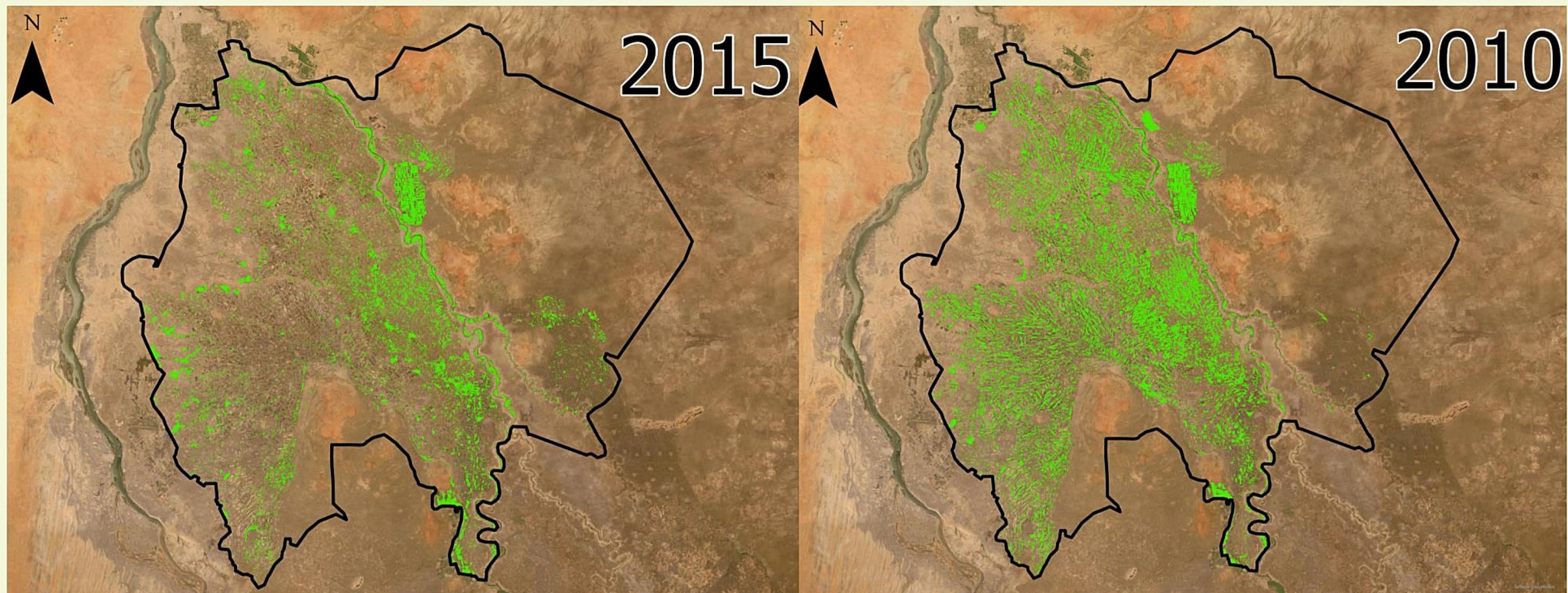


مناطق الإنتاج الزراعي في الجزيرة خلال الفترات الزمنية بال km^2

حدث انخفاض في كمية المناطق الزراعية في هذه الفترة من عام 1995 , ربما لأنهار بعض المشاريع الزراعية القائمة وبعض فترات الجفاف



المناطق
المزروعة

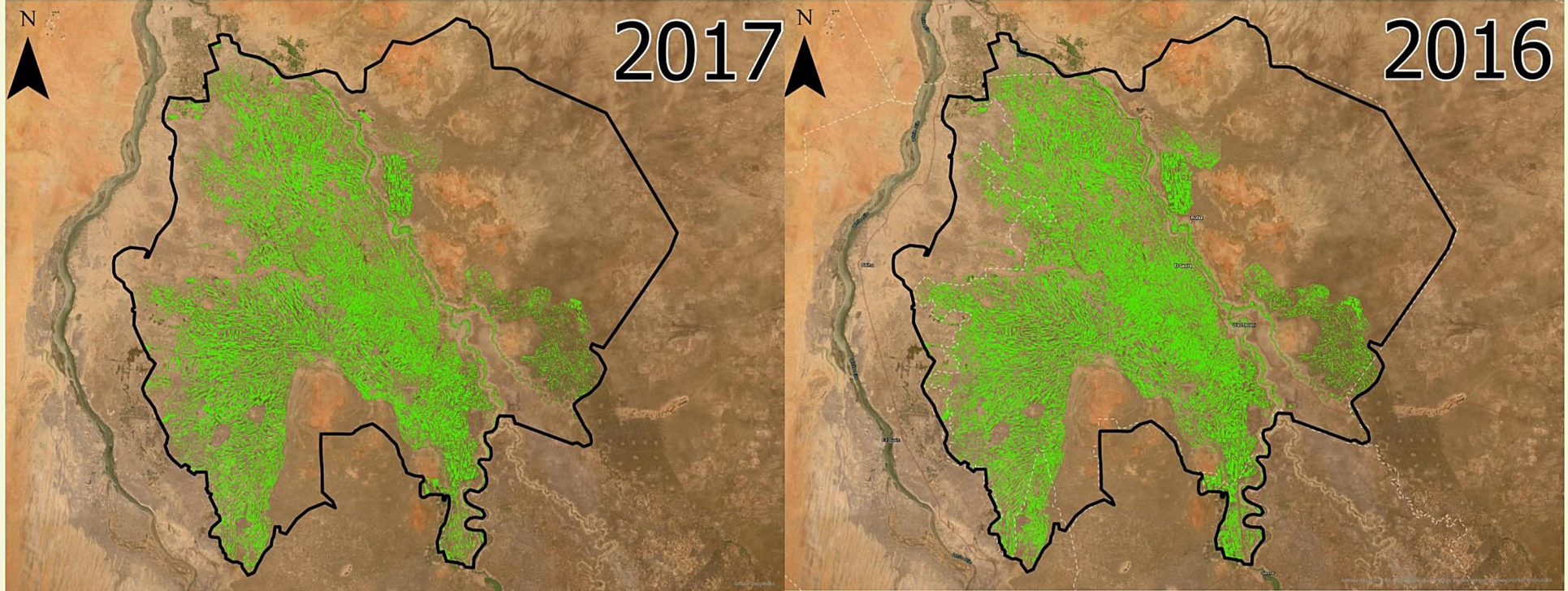


مناطق الإنتاج الزراعي في الجزيرة خلال الفترات الزمنية بال km^2

حدثت زيادة في عام 2010 ثم انخفاض عام 2015 ربما لاسباب مناخية في عام 2015 (فيضانات)



المناطق
المزروعة

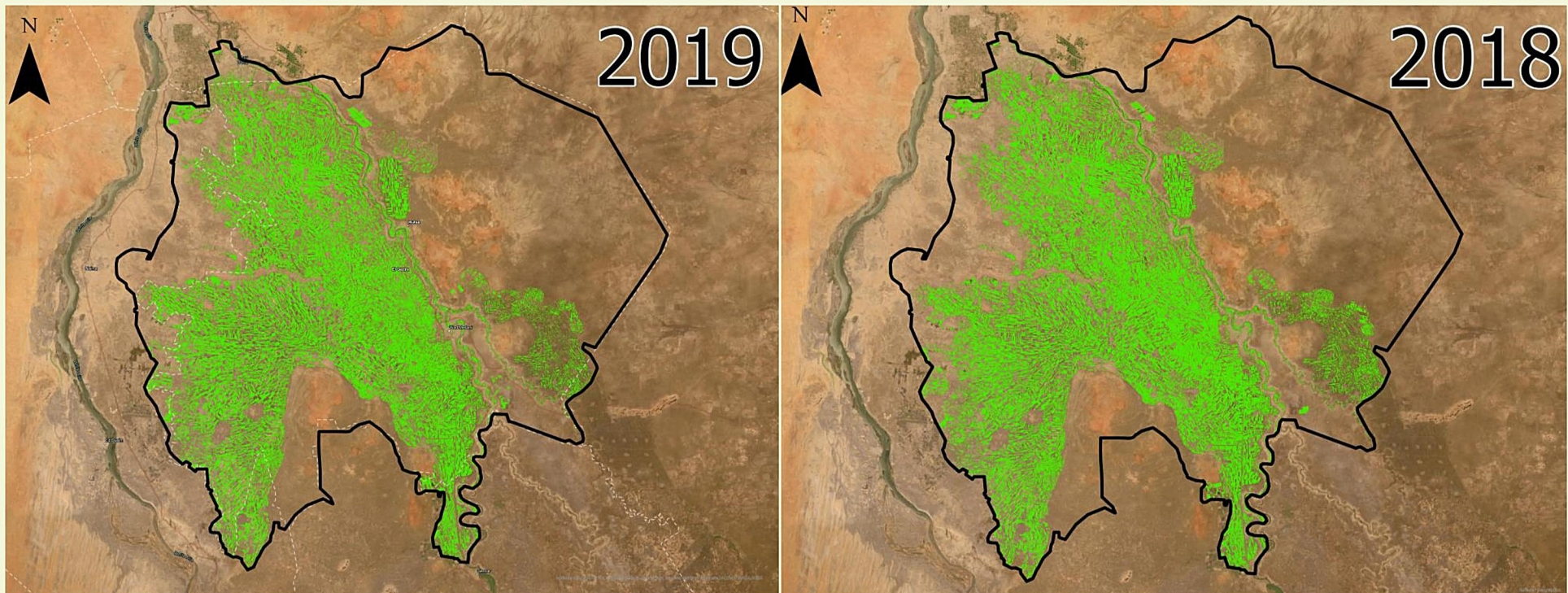


مناطق الإنتاج الزراعي في الجزيرة خلال الفترات الزمنية بال km^2

حدثت زيادة كبيرة في هذه السنوات. الاستثمار الزراعي , دخول سياسات مشجعه على الزراعة ووجود مناخ مناسب. قد تكون هذه الاسباب لهذا التغيير



المناطق
المزروعة

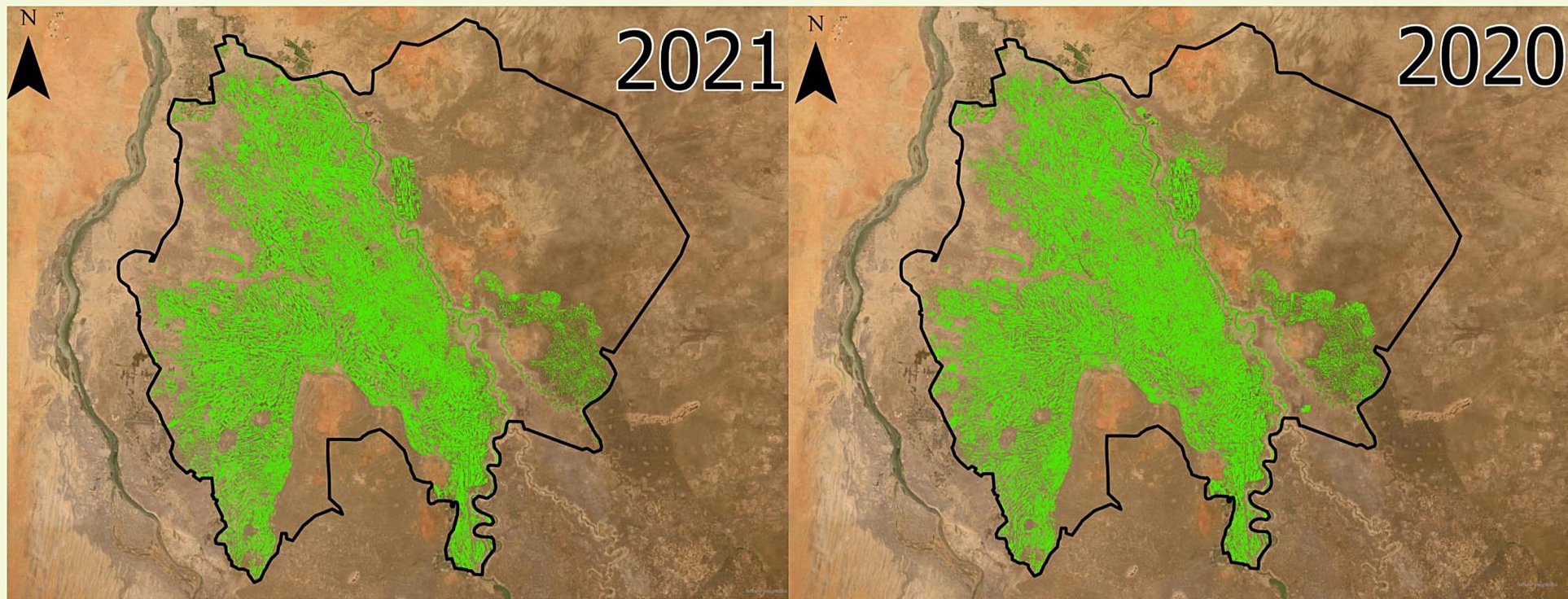


مناطق الإنتاج الزراعي في الجزيرة خلال الفترات الزمنية بال km^2

تواصل التزايد في الكميات المزروعة في هذه السنوات ايضا



المناطق
المزروعة

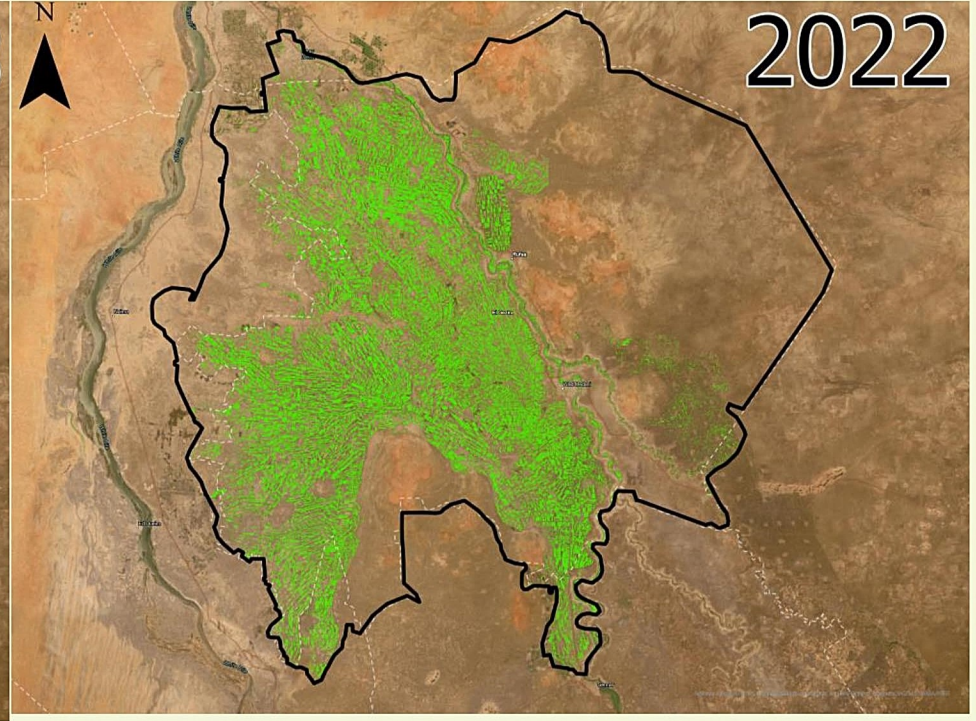
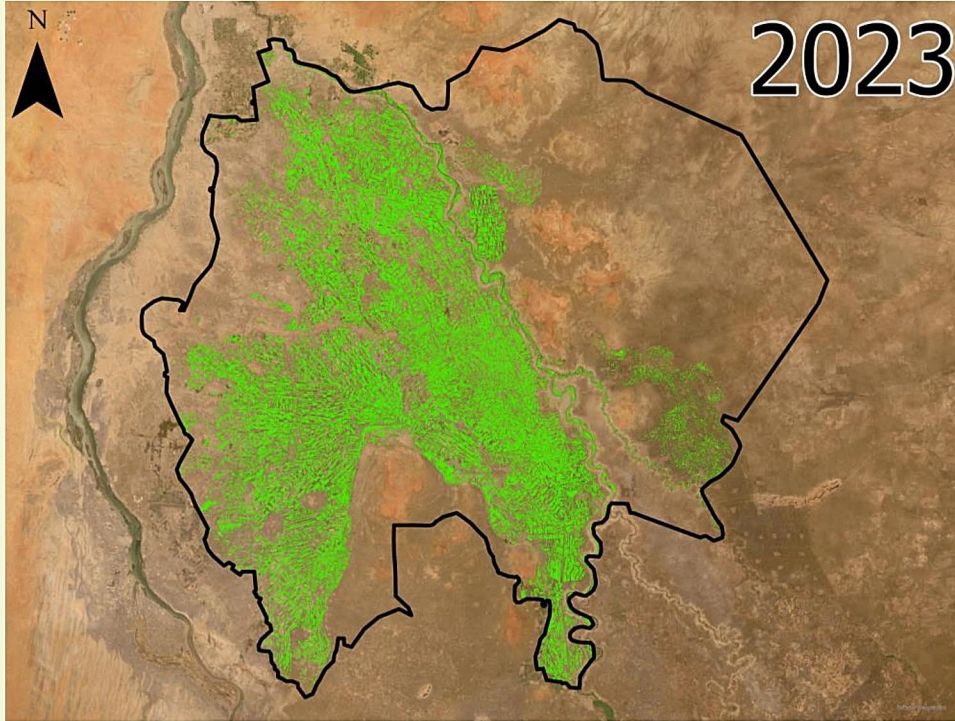


مناطق الإنتاج الزراعي في الجزيرة خلال الفترات الزمنية بال km^2

يتواصل النمو الزراعي, حتى وصوله القمة في عام 2020 مقارنة بالسنوات الأخرى



المناطق
المزروعة

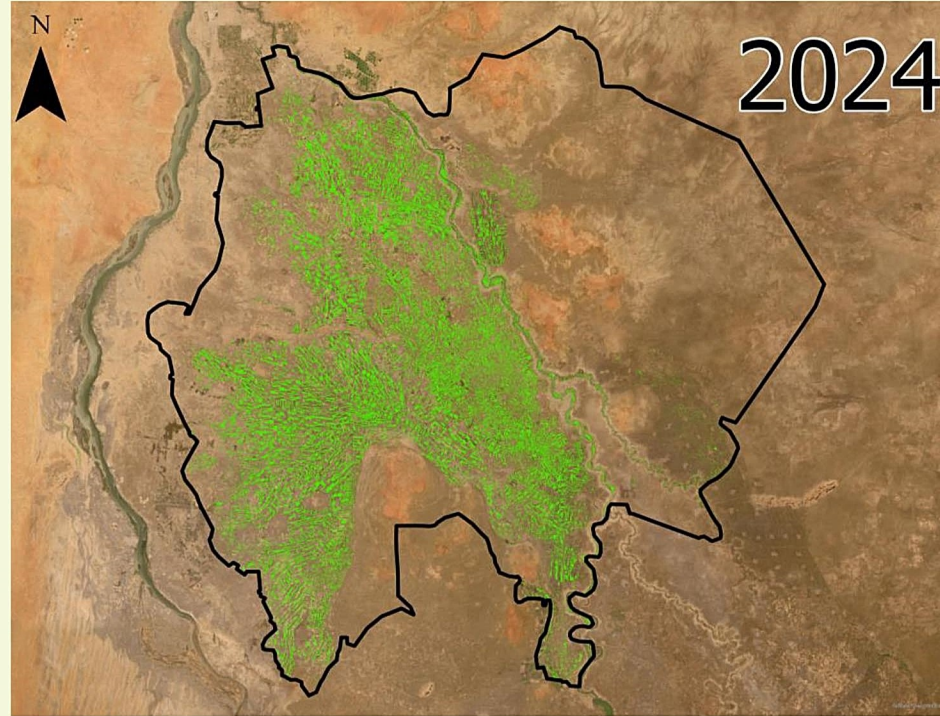


مناطق الإنتاج الزراعي في الجزيرة خلال الفترات الزمنية بال km^2

حدث انخفاض كبير من عام 2020 نسبة لعدم الاستقرار السياسي و اختفاء كثير من المناطق التي كانت مزروعة في مناطق سابقة



المناطق
المزروعة



مناطق الإنتاج الزراعي في الجزيرة خلال الفترات الزمنية بال km^2

يتواصل انخفاض المناطق المزروعة. بسبب تأثر كثير من المناطق بالحرب. واصبحت المناطق المزروعة في هذه السنة يعادل نسبة المناطق المزروعة في التسعينيات



المناطق
المزروعة